

# Hvor kan du sykle?

## Veger med blandet trafikk

Du kan sykle i vegbanen, men må følge de samme reglene som annen trafikk.

*Som syklist er du mindre synlig enn biler og mer utsatt for ulykker. Ta ingen sjanser!*

## Veger med sykkelfelt

Sykkelfelt er merket med skilt og oppmerking. Du skal bruke sykkelfelt på høyre side av vegen. Hvis du skal ut av sykkelfeltet, har du vikeplikt for kjørende som er i feltet du skal inn i.



## Gang- og sykkelveg

Gang- og sykkelveg er en veg for både gående og syklende. Du bør sykle på høyre side av gang- og sykkelvegen. Ta hensyn til at gående kan bruke begge sider, og bruk gjerne ringeklokka for å varsle. Avpass farten.



## Sykkelveg

En sykkelveg er en egen veg for syklister, og du kan sykle i begge retninger.



## Kollektivfelt

Du kan sykle i kollektivfelt.

## Fortau

Du kan sykle på fortauet når trafikken er liten, og syklingen ikke er til fare eller til hinder for gående.

## Unntak for motorveg og skiltet forbud

Du kan *ikke* sykle på motorveger eller veger som er skiltet med sykkelforbud.



Statens vegvesen

## Smarte syklister

- er synlige i trafikken
- gir tydelig tegn
- ser andre trafikanter i øynene
- lytter til trafikken
- venter på grønt
- gir fotgjengerne førsterett på fortauet
- bruker lys i mørket
- bruker hjelm
- respekterer vikeplikten

For mer informasjon:

[www.vegvesen.no/syklist](http://www.vegvesen.no/syklist)



Statens vegvesen

# Hvordan skal du sykle?

## Trafikkregler for syklister



Trygt fram sammen

Trygt fram sammen

# Vikepliktsregler

**Sykler du i kjørebanelen eller i sykkelfeltet, skal du følge vikepliktsreglene for kjørende:**

- Vikeplikt for trafikk fra høyre (høyreregelen).
- Vikeplikt hvis du skal inn på en forkjørsregulert veg.
- Ikke vikeplikt hvis du sykler på en forkjørsregulert veg.

**Sykler du på sykkelveg, gang- og sykkelveg eller fortau:**

- Alltid vikeplikt når du skal krysse eller svinge inn på annen veg.
- Ikke vikeplikt når du skal krysse en avkjørsel.

## Trafikklys

Trafikklys i et kryss gjelder foran både skilting og høyreregelen. Du skal følge trafikklysene som gjelder for det feltet du sykler i. Er trafikklyset ute av drift, gjelder vikepliktskilt eller høyreregelen.

## Kjørefeltskifte

Ønsker du å skifte kjørefelt, eller på annen måte beveger deg på tvers av kjøreretningen, har du vikeplikt for kjørende som er i det feltet du vil kjøre inn i eller må krysse.

## Sykling i rundkjøring

Når du sykler inn i en rundkjøring, har du vikeplikt for kjørende som er i rundkjøringen.

## Venstresving i kryss

*Liten venstresving* betyr at du svinger til venstre i krysset på samme måte som andre kjørende.

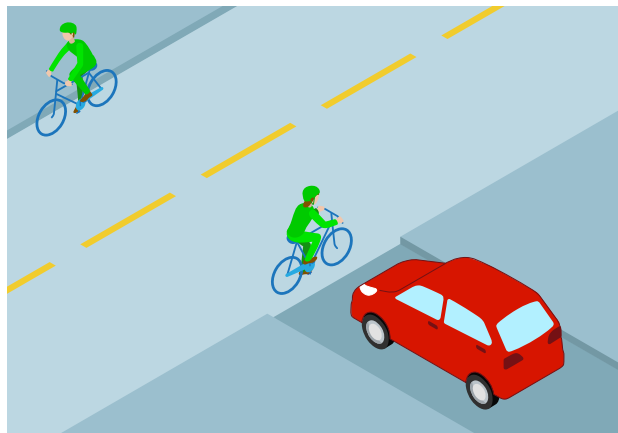
*Stor venstresving* betyr at du sykler rett fram til du har kommet til den andre siden av krysset, sjekker om det er klart, før du så svinger til venstre på den kryssende vegen.



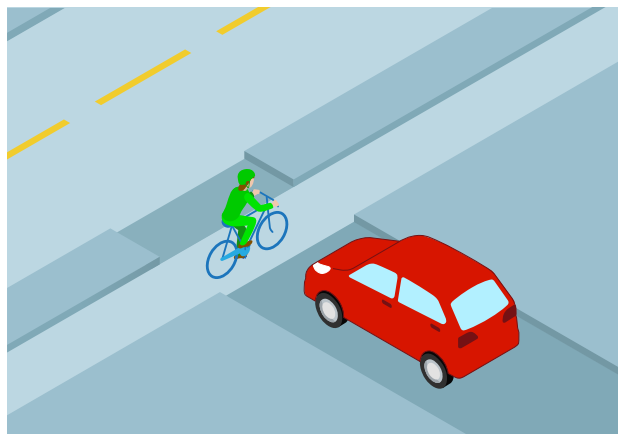
Du har vikeplikt når du skal svinge til venstre og får motgående kjøretøy på din høyre side.



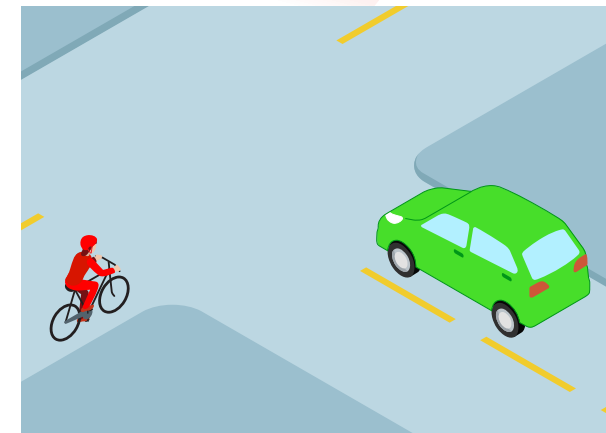
Kjørende har vikeplikt for syklister på forkjørsveg.



Kjørende som kommer fra en avkjørsel har vikeplikt for syklister.



Kjørende som kommer fra en avkjørsel har også vikeplikt for syklister på gang- og sykkelveg.



Syklister har vikeplikt for trafikk fra høyre.



Syklister som kommer fra sykkelveg, gang- og sykkelveg eller fortau, har vikeplikt når de krysser en veg.